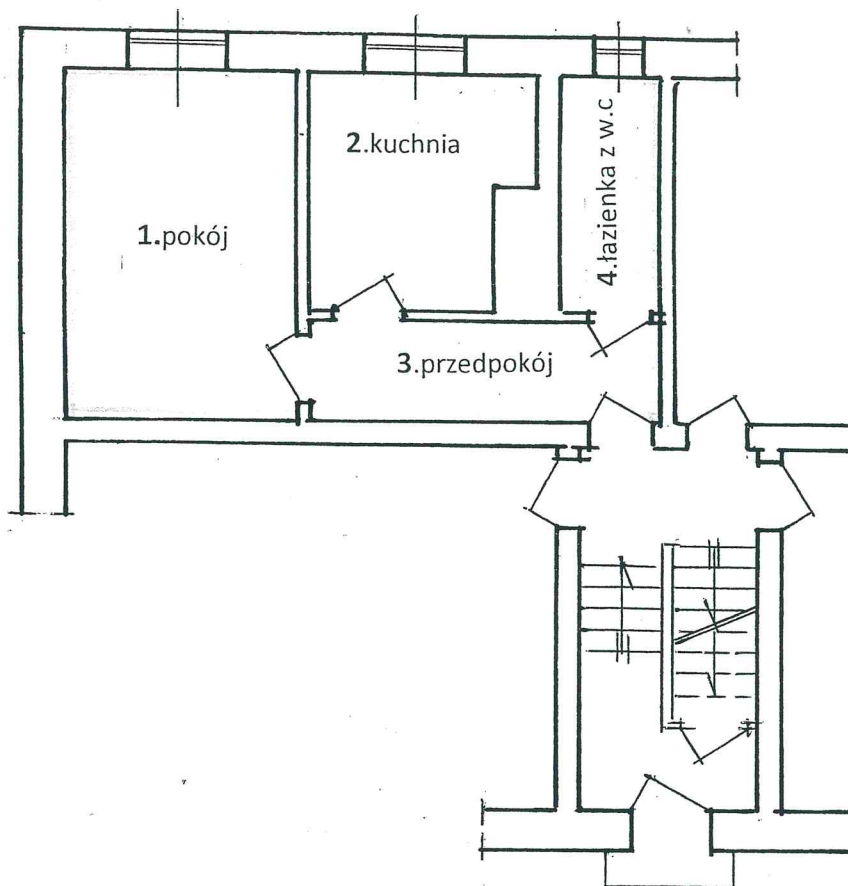


Szkic lokalu mieszkalnego / parter, I kondygnacja /
Wrocław, ul. Sernicka nr 14 m 2
Obręb: Południe, dz. 25, AM-29, Skala 1:100
/ pustostan /



Zestawienie pomieszczeń

1. pokój	14,31 m ²
2. kuchnia	7,60 m ²
3. przedpokój	6,38 m ²
4. łazienka z w.c	4,09 m ²
Razem	32,38 m²

wys. $h = 2,63$ m

Wrocław dn. 24.01.2020 r

W świetle Ustawy o własności lokali z dnia 24 czerwca 1994 r art.2,ust.2 (Tekst jednolity Dz.U. z 2018r. poz.716) lokal spełnia wymogi lokalu samodzielnego i może służyć swojemu przeznaczeniu